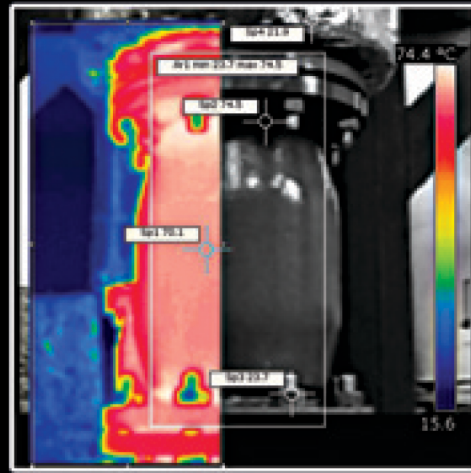
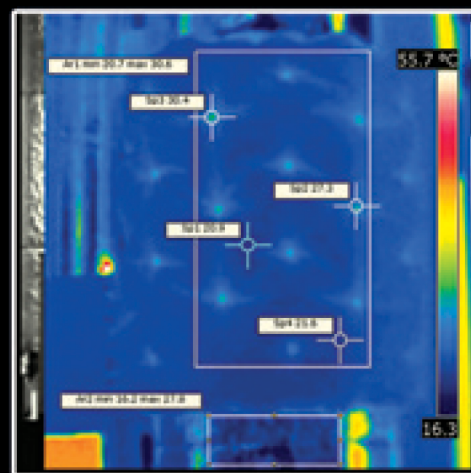
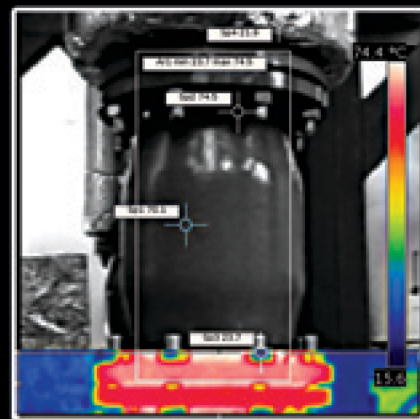


Unsere Dämmmatratzen und Bezüge



schränken Wärmeverluste effektiv ein.



Die Hersteller der Wärmedämmung sind einig, dass der Einsatz von abnehmbaren Dämmhauben für die Dämmung der Fernwärme-Armatur zu empfehlen ist. Die auftretenden Wärmeverluste an nicht gedämmten Armaturteilen sind relevant sogar bei niedrigen Temperaturen. Fehlende Wärmedämmung an der DN 100-Armatur bei 100 °C kann zu beinahe gleichen Verlusten führen wie z.B. für einige laufende Meter der Rohrleitung.

Unsere Dämmmatratzen eignen sich hervorragend für die Dämmung aller Anlagen und Geräte mit unregelmäßigem Formen, Armatur, Flanschen usw. ...

Sie sind eine preiswerte Alternative für die teuren Blecharbeiten.

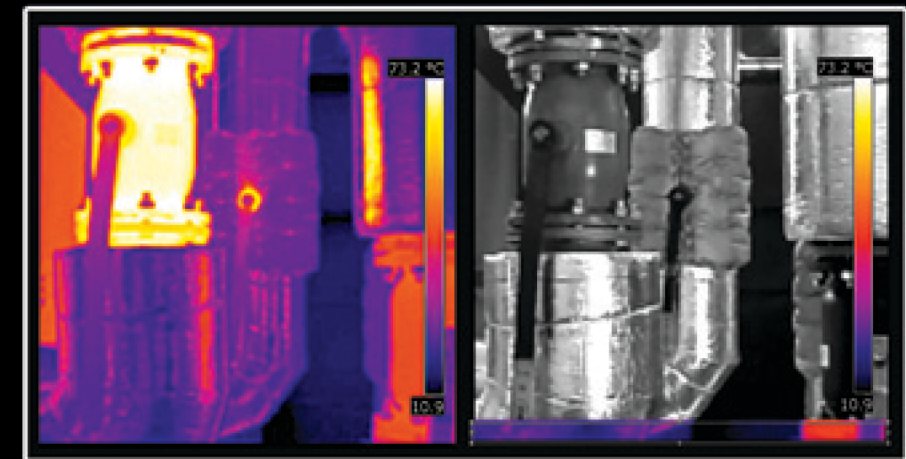
- ☉ **Noch niemals war die Armatur-Dämmung so einfach**
- ☉ **Noch niemals war das Sparen so einfach**

Indem wir die Energie sparen, sorgen wir uns um unsere Umwelt, und wenn wir uns um die Umwelt sorgen, sorgen wir um unser eigenes Wohl. are about ourselves.

*Wir freuen uns auf Ihre Meldung.
Bei Fragen stehen wir Ihnen gerne zur Verfügung.*

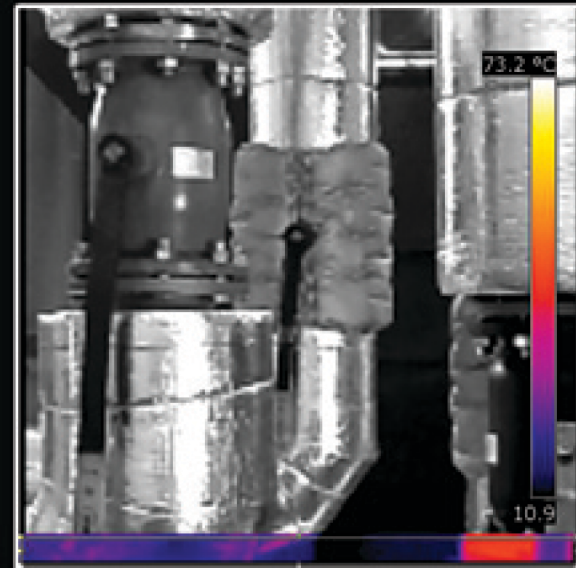
izo
Service Sp. z o.o.
Tech

WÄRMEBILD - BERICHT



Wärmedämmung für Fernwärme-Ventile
mit den Dämmmatratzen
der Firma **IzoTech Service Sp. z o.o.**

izo
Service Sp. z o.o.
Tech



Sehr geehrte Damen und Herren,

wir möchten Ihnen hiermit gerne einen Wärmebild-Bericht für die Fernwärme-Ventile mit Einsatz von Dämmmatratzen und Matten vorstellen.

Das Ziel der gegenständlichen Prüfung war die Auswertung der Effektivität der Wirkung von den angebauten Dämmprodukten aus unserem Angebot für die Fernwärme-Ventile DN 150 an der Versorgung und Rückführung einer Heizanlage.

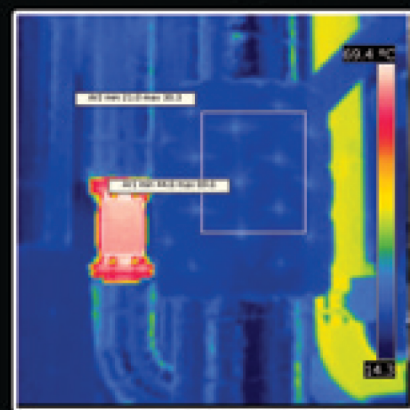
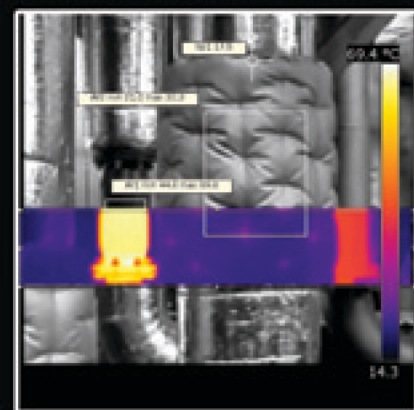
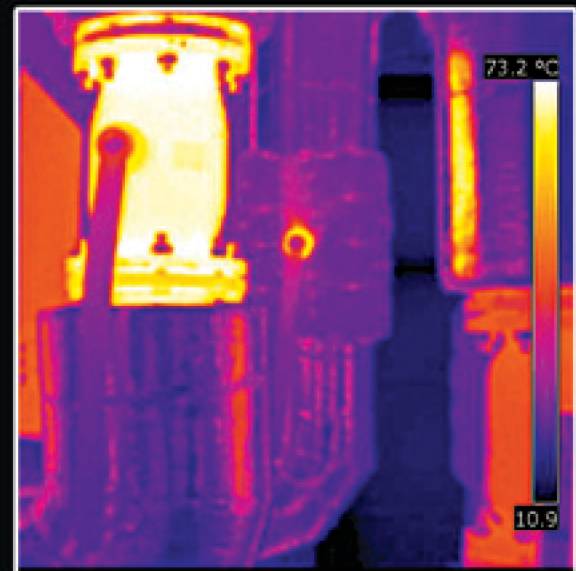


Die Umgebungsbedingungen in dem Prüfraum:

- die Lufttemperatur: 21,5°C
- die relative Luftfeuchtigkeit: 28%

Verwendete Messanlagen:

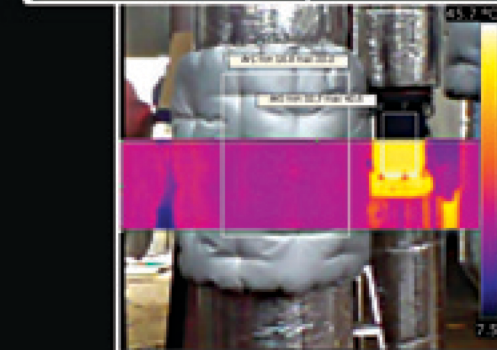
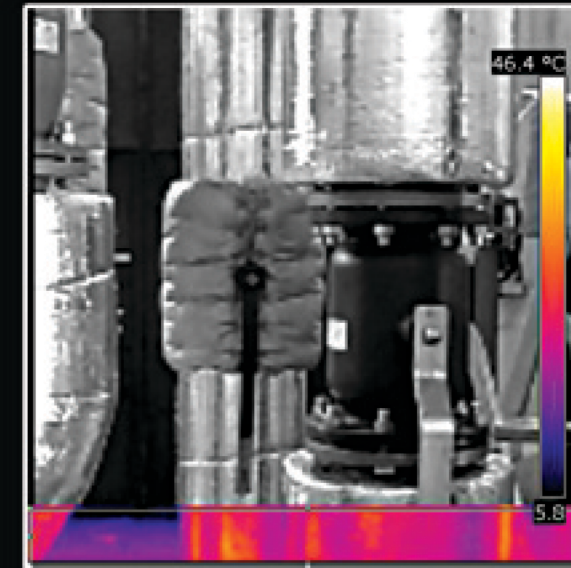
- die Wärmebildkamera: FLIR b50. Hersteller FLIR SYSTEMS, mit der Seriennummer 399008140
- der Temperaturbereich: -20°C bis +120°C,
- die Genauigkeit: +/-2°C/2%
- die Luftfeuchtigkeit: 0-100%, Genauigkeit +/-3%



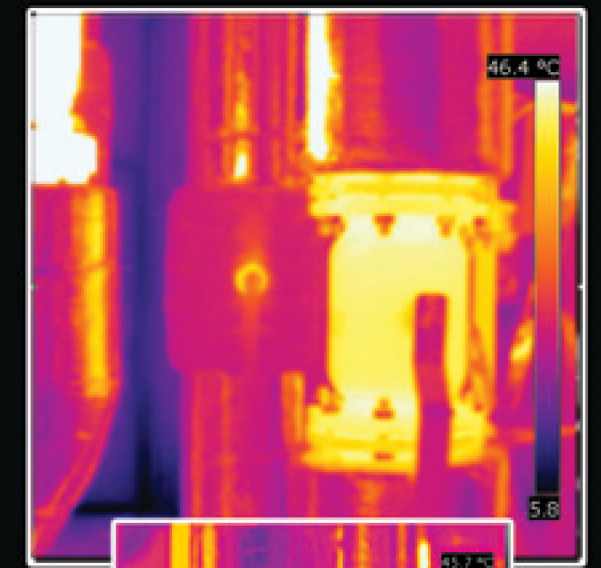
Angebrachte Dämmmatratzen:

- der Innenstoff: Temtex 420PG1
- die Füllung: Matte aus Steinwolle Paroc Wired Mat 80, Stärke 50mm
- der Außenstoff: Temtex 420SGI

Das Ventil DN 150 auf dem rechten Bild mit einer leicht abnehmbaren Matratze und einer Dämmmatte an einer Versorgungsleitung aus dem Fernwärmenetz und dasselbe Ventil links an der Versorgung ohne die angebrachte Dämmung.

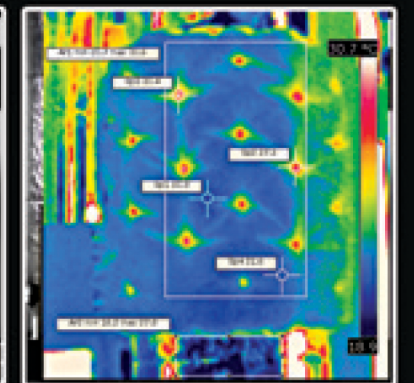
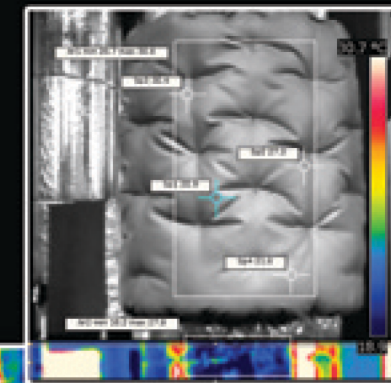


Das Ventil DN 150 mit einer leicht abnehmbaren Matratze und einer Dämmmatte an der Rückleitung ins Netz

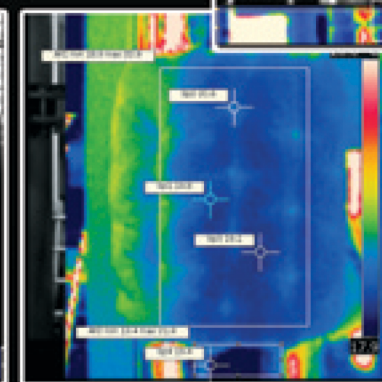
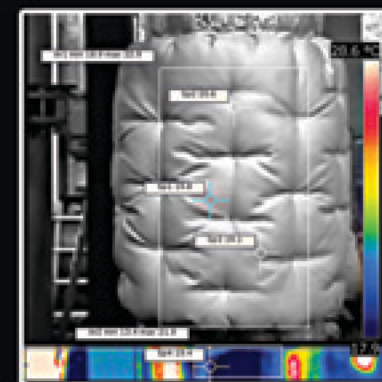


Das Ventil DN 150 an der Rückführung ohne die angebrachte Dämmung.

- Unsere Produkte sind gesteppt, wodurch bessere Strukturstabilität der Matratze erreicht wird.
- Unten sind Wärmebilder zu finden, wo dies eindeutig sichtbar ist.



Das Ventil DN 150 an der Versorgungsleitung



Das Ventil DN 150 an der Rückleitung